

Die **neue** Anreise zu Werftführung und „Come-Fly-With-Me“ **ab 1.7.2016**



Generelles

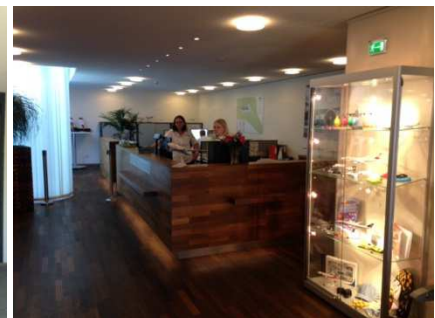
Wegen Neuorganisation der Zufahrt zur Technischen Basis der Austrian Airlines ist auch ein neuer Zugang für Besucher und Führungen erforderlich. Dies betrifft **NUR** Werftführungen und die Events „Come-Fly-With-Me“, nicht aber Trainingscenter-Besuche oder Stationsführungen. Für unsere Besucher in der Werft sollte die neue Zugangsform durchaus einfacher, übersichtlicher und auch schon attraktiver sein!

Neuer Treffpunkt zu Werftführung und „Come-Fly“: Visitair-Terminal



Führungen in die Werft und zum „Come-Fly-With-Me“ treffen sich zum vereinbarten Zeitpunkt im (neuen) Visitair-Terminal des Flughafens Schwechat! Dieses „Terminal“ finden Sie gemäß der nebenstehenden Skizze im Zentralbereich des Flughafens und der Zugang von S-Bahn und CAT ist gut ausgeschildert. Sollten Sie mit einem eigenen Bus kommen – der Bus kann bis direkt vor das Visitair-Terminal fahren und dann auf dem allgemeinen Charter-Busparkplatz abgestellt werden. Eine Abholung nach der Führung ist weiterhin mit einem eigenen Bus am Ausgang der Technischen Basis möglich. Bei der Anreise mit privatem PKW ist das (kostenpflichtige) Parkhaus 3 zu empfehlen. Von dort ist es ein ganz kurzer Weg zum Visitair-Terminal.

Das „Terminal“ sieht so aus:



Im Terminal wird die korrigierte, unterschriebene Teilnehmerliste abgegeben und jeder Teilnehmer erhält eine „Bordkarte“ (ohne Namen, daher eine „Zählkarte“). Von dort geht es dann zur Security-Kontrolle! Es gelten die gleichen Konditionen wie bei einem Abflug – also ebenfalls KEINE Getränke oder Flüssigkeiten über 100ml!

Danach wartet ihr Vorfeld-Bus am angegebenen Gate und Sie fahren per Bus direkt in die Technische Basis der Austrian Airlines – aber jetzt ÜBER DAS VORFELD, womit Sie auch gleich einen kleinen Eindruck von der „airside“ erhalten. Ihr Guide zur Werftführung erwartet Sie dann bereits in der Austrian-Technik!

Nach der Führung können Sie mit der Bordkarte ebenfalls den Airport-Shuttle-Bus benützen, um wieder in den Zentralbereich zurückzukommen (zur S-Bahn, CAT oder Ihrem eigenen Fahrzeug) oder sie werden von Ihrem eigenen Bus abgeholt.

Sollten Sie Probleme bei der Anreise haben, so kontaktieren Sie bitte das Visitair-Terminal unter

Tel: +43-1-7007-22150